

Unsere Dienstleistungen für Sie

Geophysikalisches Bohrlochmessungsangebot

Wissenschaftliche Hauptbereiche

1. Charakterisierung von Lagerstätten.

Anhand von Ergebnissen geophysikalischer Bohrlochmessungen stellen wir Reservoirparameter zur Bewertung des geothermischen Potenzials und Inputparameter für numerische Modelle bereit. Wir unterstützen die Erstellung von lithologischen Schichtenverzeichnissen und Litho-Logs und bestimmen Well-Tops für die Entwicklung von geologisch-strukturellen Modellen. Auf Wunsch des Kunden bieten wir die Auswertung anspruchsvoller geophysikalischer Bohrlochdaten mit Hilfe fortschrittlicher petrophysikalischer Modelle an.

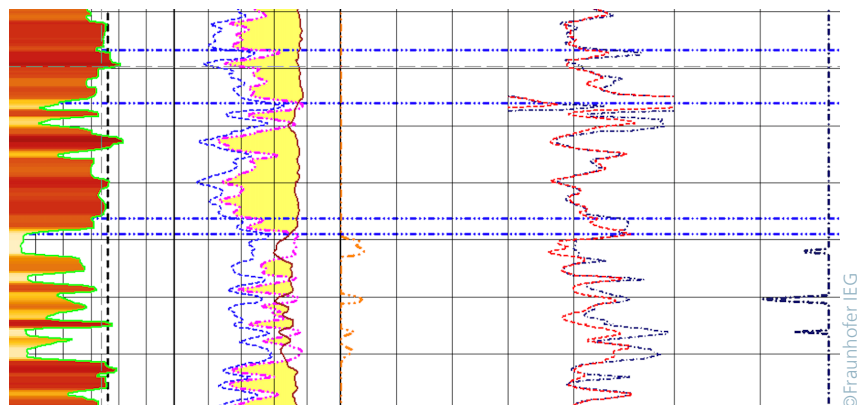
2. Geomechanik der Lagerstätte. Anhand von Ergebnissen aus geophysikalischen Bohrlochmessungen, Bohrparametern und hydraulischen Tests unterstützen wir die Bestimmung des In-situ-Spannungstensors und bewerten den lokalen und regionalen In-situ-Spannungszustand. Wir berechnen geomechanische Parameter für die Gesteinsmasse und können Daten für geomechanische und Bohrlochstabilitätsmodelle ableiten. Wir beraten bei der Vorhersage seismischer Gefahren auf der Grundlage von Verwerfungsstabilitätsanalysen während des gesamten Lebenszyklus geothermischer Felder.

3. Bohrlochintegrität und Reservoirleistung. Auf Grundlage geophysikalischer Bohrlochmessungen bieten wir Dienstleistungen zur Bewertung der Integrität von Bohrlochzementationen und Korrosion an. Wir beraten bei der Identifizierung von Leckagen und deren Begrenzung. Anhand von Informationen aus Injektions- und/oder Produktionstests berechnen wir die Produktivität des Reservoirs und schätzen die Durchlässigkeit der Gesteinsmasse ab.

Das Fraunhofer IEG bietet Dienstleistungen im Bereich der Auswertung und Interpretation von geophysikalischen Bohrlochmessungen aus Einzelbohrungen und Mehrbohrlochfeldern speziell für Projekte der geothermischen Energienutzung an.

Wir bieten Expertise in drei wissenschaftlichen Hauptbereichen an. Zusätzlich zum Angebot geophysikalischer Bohrlochauswertung unterstützen wir die Vorbereitung von geophysikalischen Messkampagnen, technischen Ausschreibungen und führen Marktanalysen durch. Wir bieten Dienstleistungen in den Bereichen Dateneditierung, Splicing, Trend- und Umweltkorrekturen, Datenhomogenisierung sowie Qualitätskontrolle auf Wunsch des Kunden. Wir arbeiten mit professioneller kommerzieller geophysikalischer Messsoftware und eigenen Labor- und Bohrlochmessgeräten. Unser hochwertiges Know-how kann auch in der Erdöl- und Kohleindustrie sowie bei Projekten zur Speicherung und Nutzung von Kohlen- und Wasserstoff eingesetzt werden.

Wir freuen uns auf Ihre Anfragen.



Kontaktieren Sie uns!

Michal Kruszewski

Reservoir Engineering and Rock Physics

+49 234 33858-136

michal.kruszewski@ieg.fraunhofer.de

Dr. Maria Chatziliadou

Reservoir Engineering and Rock Physics

+49 234 33858-180

maria.chatziliadou@ieg.fraunhofer.de

Dimitra Teza

Tiefbohrtechnik und Completion

+49 355 355 400-53

dimitra.teza@ieg.fraunhofer.de